



ELMARK LIMITATORI DE CURSA TIP CSA-012

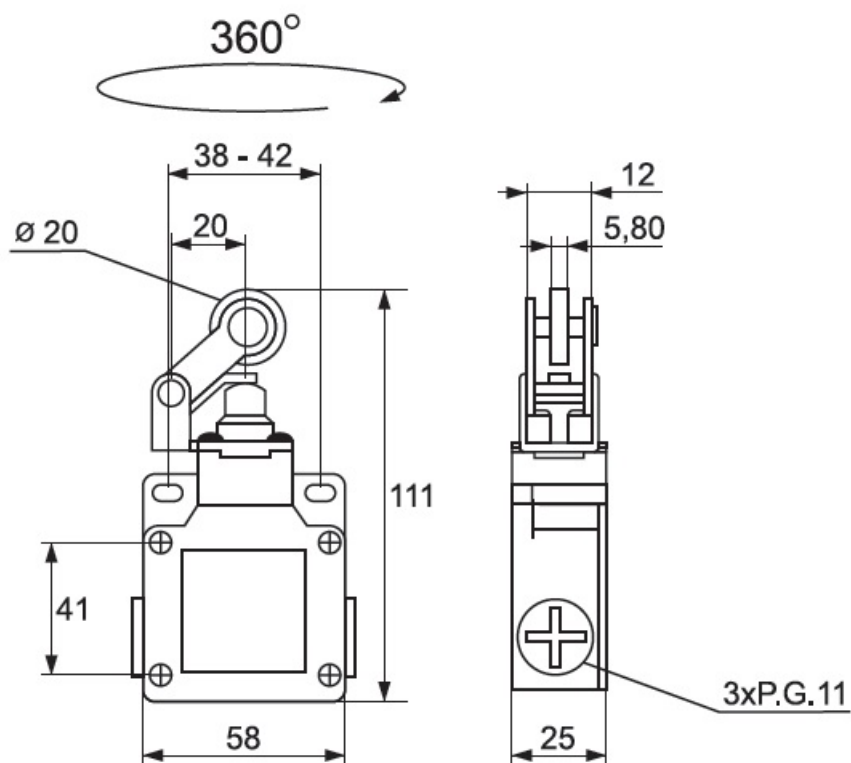
Limitatoare de cursa destinate utilizarii pe liniile de transport, transportoare si alte masini cu progresiva miscare liniara.

Microcontactul in miniatura este montat într-o carcasa din aluminiu, rezistenta la vibratii, lubrifianti si apa.

Date tehnice :

- * Rigiditatea dielectrica: 1000V AC
 - * rezistenta la izolatia: 100m?
 - * rezistenta electrica (numarul de cicluri): 500 000 cu sarcina activa
 - * endirance mecanice (numarul de cicluri): 1 000 000
 - * Viteza de Transmisii dintate: 5 mm / s la 0,5 m / s
 - * Tensiunea nominala: 230V
 - * Curentul nominal: pâna la 10A
 - * Grad de protectie: IP65
 - * Cablu de intrare: Cablu glanda PG11
 - * sectiunea conductorului de alimentare: pâna la 2mm²
- Puterea de fixare * de terminale: 6-8kgf/cm

Tip de cap- cilindru metalic parchie verticala cu rola metalica



Putere de pornire 800g

Putere de presa 400g

Comutare pozitie 2mm

Miscare generala 5.8 mm

Intensitate curent -10A acitiv , 4A inductiv

Pret: 57,16 LEI (TVA inclus)

Detalii online: <https://www.materialelectrice.ro/limitator-de-cursa-10a-4275>