



COMTEC CLEMA SIR 2.5 MMP GRI

Cleme universale cu montaj pe sina omega -seria cleme universale cu utilizate universală în tablourile de distribuție pentru montaj pe eurosina (DIN - rail).

Sunt variante de dimensiuni pentru a efectua o repartizare optimă a spațiului din tabloul electric, folosind clemele potrivite pentru cablurile respective.

Sunt fabricate din material polimeric izolator incombustibil.

Caracteristici tehnice

Tensiune de lucru 230V

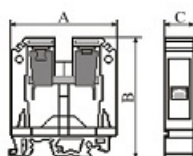
Tensiune de izolație 690V

Conexiuni conductori disponibile 2.5, 4, 6, 10, 16, 25, 35, 70mm²

În conformitate cu EN 60230

Dimensiuni

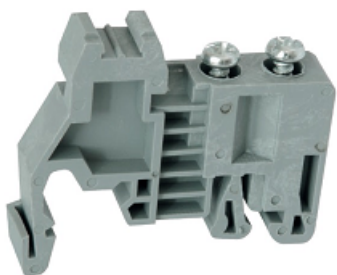
Tip clema	A(mm)	B(mm)	C(mm)
4	33	41	6
6	34	41	8
10	42	46	10
16	47	53	12
35	51	59	15
70	62	90	22



Clemele sunt înzolte doar pe o laterală, la capăt de rând trebuie izolate cu un capac clema



Pentru o fixare ferma a sirului de clema este recomandata utilizarea a doua opritoare de sina de tipul 31902



Pret: 3,06 LEI (TVA inclus)

Detalii online: <https://www.materialeelectrice.ro/clema-sir-2-5-mmp-gri>