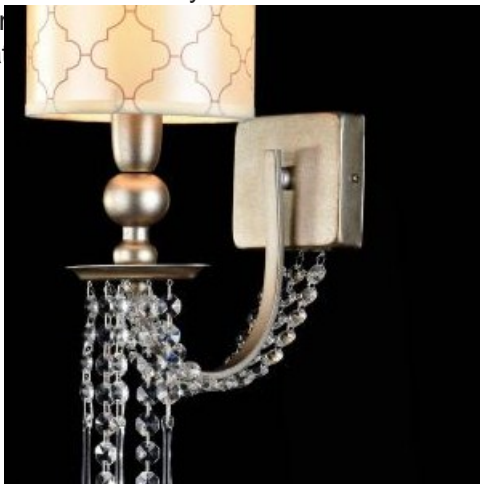




MAYTONI APLICA DIAMANT CRYSTAL BIENCE,1 X E14, 230V, D.14CM,H.37 CM,AUR
ANTIC

Corpurile de iluminat Mytoni sunt accesorii de design, care pe lângă funcționalitatea lor intrinsecă, aceea de a lumina în prelucrează prin designul pe care-l au. Cristalele de cea mai bună calitate dau încăperilor un aer nobil și grandios.



Aplica Lira din seria de lux PALACE colectia DIAMANT echipata cu 1 bec dulie E14.

Aplica se poate echipa cu bec tip LED , economic sau incandescent.

Elemente decorative din cristal.

Tensiunea de alimentare 230V.

Diametrul 140 mm.

Inaltime 370 mm.

Culoare metal aur antic.

Pentru montaj la interior.

Grad de protectie IP20.

Pret: 508,51 LEI (TVA inclus)

Detalii online: <https://www.materialeelectrice.ro/aplica-diamant-crystal-bience-1-x-e14-230v-d-14cm-h-37-cm-aur-antic>