



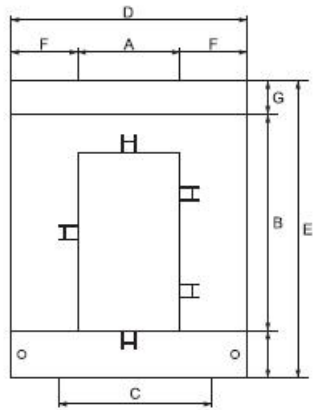
### ELMARK TRANSFORMATOR DE CURENT CP 88, 500/5, CLASA 0,5

Elmark lanseaza pe piata materialelor electrice un nou tip de transformatore de masura a curentului,acestea sunt special gandite pentru a putea fi montate in circuitele de masura fara a mai nevoie de desfacerea legaturilor de cablu in circuitul de masura a curentului.Astfel cu ajutorul acestor transformatoare de tip CP 88 timpul de instalare si costurile pentru montaj scad considerabil. Transformatorul se monteaza ca si o bratara pe cablul electric principal.



Dimensiuni :

	A	B	C	D	E	F	G
CP 23	20	30	51	89	111	34	47
CP 58	50	8				32	32
CP 88	80	8				32	32



Curent prin infasurarea secundara 5 ?

Curent maxim in cablul de alimentare 500A

Tensiune nominala de lucru 720 V

Frecventa 50Hz

Putere nominala: pana la 30 VA

Coefcient de siguranta: fs?5

Clasa de precizie : 0.5

Racordari la infasurarea secundara: cleme pentru papuci de cablu

Capacitate VA:1,5

Greutate:0,74 KG

Standard: EN 60044-1

Pret: 332,43 LEI (TVA inclus)

Detalii online: <https://www.materialelectrice.ro/transformator-de-curent-cp-88-500-5-clasa-0-5-26437>