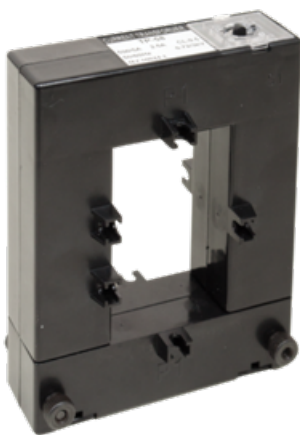




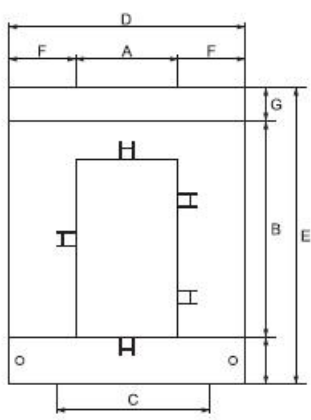
ELMARK TRANSFORMATOR DE CURENT CP 58, 500/5, CLASA 0,5

Transformator de masura a curentului, acesta este special gandit pentru a putea fi montat in circuitele electrice fara a mai fi nevoie de desfacerea legaturilor a cablului de alimentare . Astfel cu ajutorul acestor transformatoare de tip CP timpul de instalare si costurile pentru montaj scad considerabil. Transformatorul se monteaza ca si o bratara pe cablul electric principal.



Dimensiuni :

	A	B	C	D	E	F	G
CP 23	20	30	51	89	111	34	47
CP 58	50	80	78	114	145	32	32
CP 88	80	80	108	144	145	32	32



Curent prin infasurarea secundara 5 ?

Curent maxim in cablul de alimentare 500A

Tensiune nominala de lucru 720 V

Frecventa 50Hz

Putere nominala: pana la 30 VA

Coefciant de siguranta: fs?5

Clasa de precizie : 0.5

Racordari la infasurarea secundara: cleme pentru papuci de cablu

Capacitate VA:2,5

Greutate:0,74 KG

Standard: EN 60044-1

Pret: 272,08 LEI (TVA inclus)

Detalii online: <https://www.materialelectrice.ro/transformator-de-curent-cp-58-500-5-clasa-0-5-26434>