

**Kit-uri complete panouri fotovoltaice +
inverter cu injectare directa la
consumatorii electrici din casa .
Nu necesita acumulatori !**



STECA KIT COMPLET INVERTER+ PANOURI FOTOVOLTAICE 230V MAX 3.6KW

Kit fotovoltaic monofazat

Setul presupune Inverter inteligent Steca (made in Germany) si 12 bucati panouri fotovoltaice policristalin (made in Romania) 250w bucata (3 kw) . Optional inverterul permite marire de putere pana la 18 panouri (4.5Kw).

Acest kit este ideal pentru locuinte si birouri unde consumul electric este preponderent ziua.

Sistemul fotovoltaic este conectat la sistemul national de furnizare energie electrica si la alimentarea generala a casei. In cazul in care necesarul de putere electrica instantanee, este mai mare ca puterea produsa de panouri in acel moment, atunci suplimentul de curent se alimenteaza din retea. Aceasta situatie se poate intalni mai ales in zilele noroase in momentele in care in locuinta functioneaza mai multi consumatori electrici puternici. In cazul in care consumul de curent este mai mic decat puterea electrica produsa de panouri, atunci surplusul de energie este injectat in reseaua nationala de curent electric. In cazul in care productia de curent este constant mai mare decat consumul electric, atunci se poate face un contract special cu furnizorul de energie electrica din zona si se poate trece la o tarifare cu dublu sens (contor electric cu citire in ambele sensuri).

Inverterul pe care noi il folosim este produs in Germania si este de o calitate superiara.



Caracteristici generale si avantaje :

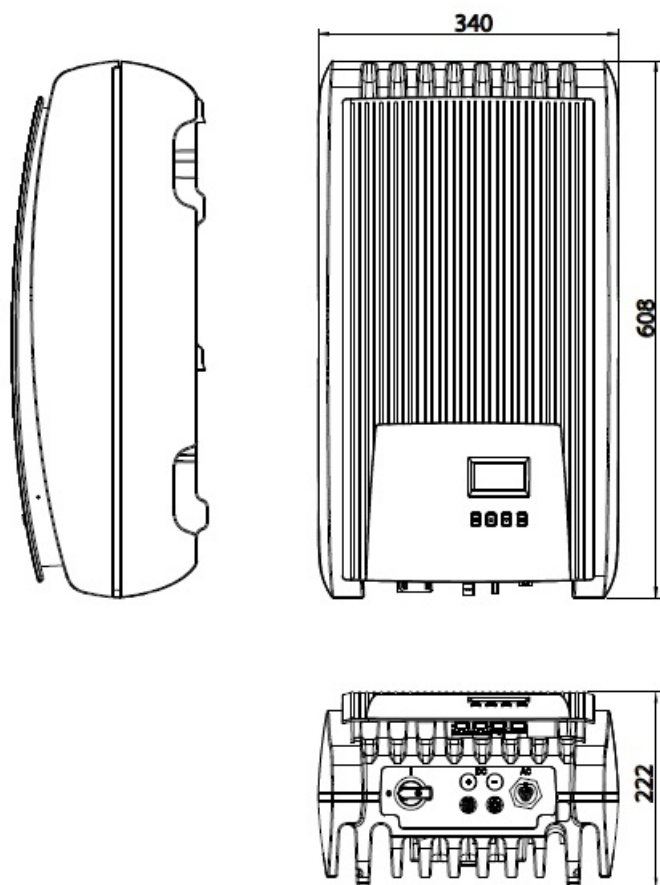
Nivel de eficien?? cu durat? de via?? mai lung?.

Rezultatele ridicate de eficien?? maxim? de 98,6%, ceea ce duce la mai pu?in? energie pierdut? si îmbun?t??e?te randamentul panourilor. În afar? de aceasta, un concept nou ?i unic de r?cire în interiorul inverterului asigura o distribu?ie uniform? a c?ldurii disipate ?i implicit o durat? lung? de via?? a dispozitivului.

Inverterul are un display LCD grafic pentru vizualizarea energiei, valorile de randament, de performan?? ?i de exploatare, parametrii actuali ai sistemului. Meniul s?u inovator permite selectarea individual? a diverselor m?sur?tori. Meniul de pre-programate permite darea în exploatare a dispozitivului foarte usor. Dupa prima alimentare la retea, acesta citeste curentul din retea nationala de distributie dupa care in 20 secunde se calibreaza perfect pentru a armoniza curentii.



Inverterul este usor de instalat Toate conexiunile electrice si întrerup?torul sunt accesibile din exterior.



Concluziionare caracterisitici :

- ? Nivel de eficien?? ridicat 98.6%
- ? Instalare simpl? , greutate maxima 9.1kg cu maner de fixare
- ? nu se incalzeste excesiv datorita managementului de temperatura integrat
- ? îtrerup?tor DC incorporat
- ? izolare în conformitate cu clasa de protec?ie II
- ? putere maxima AC pe iesire 3680W 230V
- ? Droop Mode pentru integrarea în sisteme hibride
- ? modul de tensiune fix pentru alte surse de energie
- ? 7 ani garan?ie dup? înregistrare
- ? management optimizat
- ? Afisaj multifunc?ional LCD grafic cu ecran iluminat
- ? opera?ie simpl? bazat? pe meniuri
- ? meniul de navigare in mai multe limbi

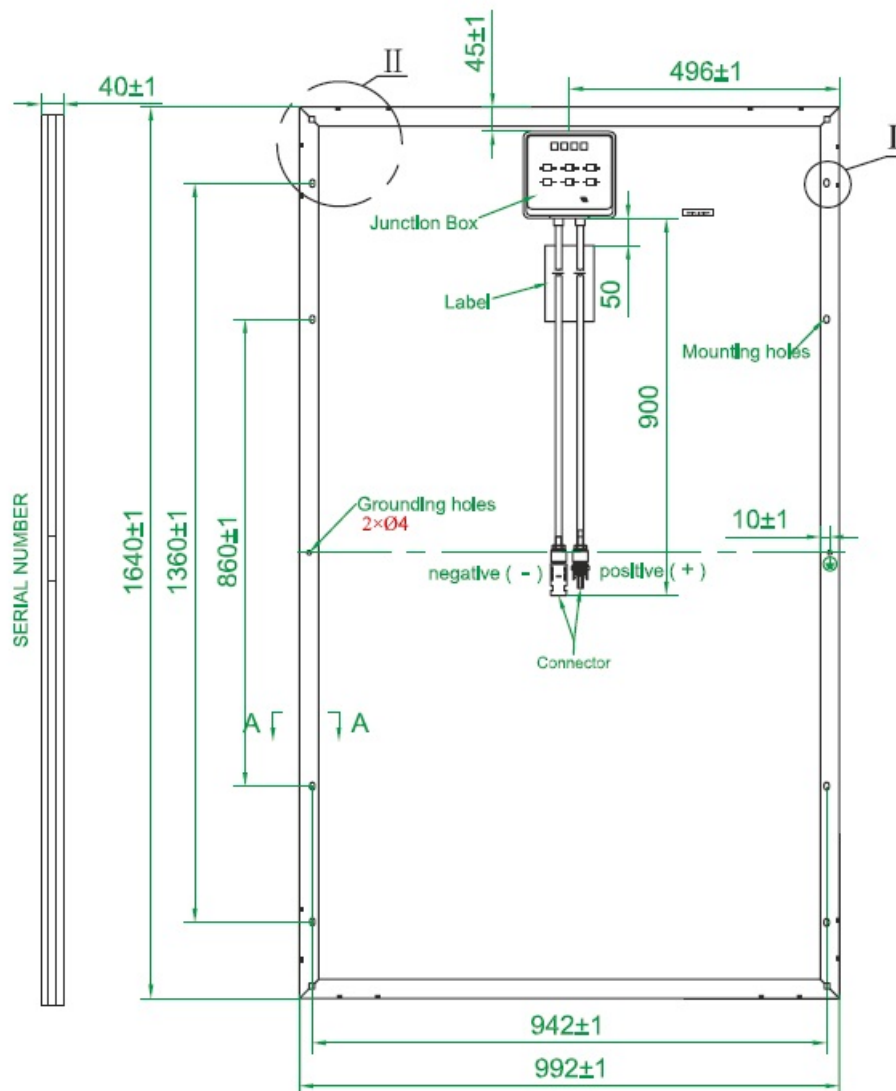
Inverterul poate fi echipat cu multiple accesorii. Cateva din ele le puteti vedea mai jos

System monitoring and accessories

Four images showing system monitoring and accessories: StecaGrid User Visualisation software, StecaGrid Portal Web portal, StecaGrid SEM Energy manager, and Solar-Log™ and Meteocontrol WEB'log Accessories.

Panourile fotovoltaice folosite in acest kit sunt de cea mai buna calitate sunt policristaline 250w, fabricate in Romania la cele mai inalte grade de calitate.

Putere efectiva panou 250w



Acesta poate fi montat cu usurinta atat in plan orizontal, vertical sau inclinat in functie de necesitatile de montaj.

Dimensiuni exterioare 1640x992x40mm

Celule solare 60 buc x (156x156mm)

Grad de protectie Ip65 Ip67

Cablu alimentare 4mm de tip solar echipat cu mufe solare

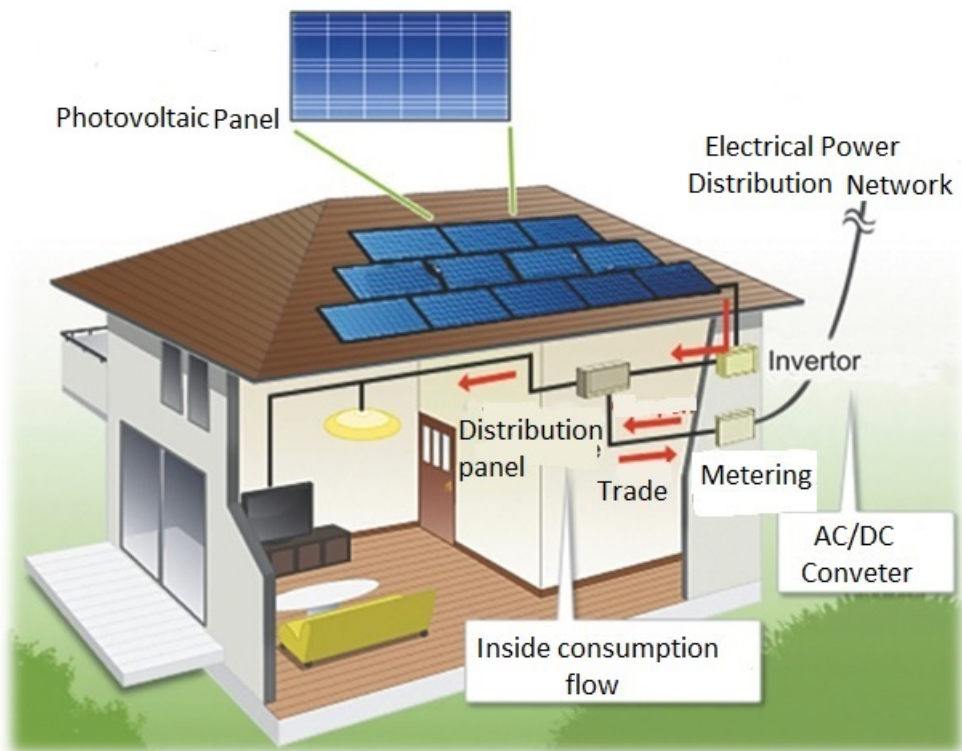
Greutate 19kg

Grosime geam 3.2mm

Panou poate suporta maxim 550 kg zapada / metru patrat

Testul la impact este facut cu un cub de gheata la o viteza de 80km/h

Schita animata de principiu functionare :



Pret: 0,00 LEI (TVA inclus)

Detalii online: <https://www.materialelectrice.ro/kit-complet-inverter-panouri-fotovoltaiice-230v-max-4-5kw>