



### SCHRACK ANALIZOR DE RETEA NA96 96 X 96 MM SCHRACK

Utilizabil în domeniu industrial pentru măsurarea marimilor electrice din rețele mono- și trifazate. Funcțiile aparatului de bază pot fi extinse cu următoarele module suplimentare:

- Modul cu 2 ieșiri în impuls (măsurare energie)
- Modul cu 2 ieșiri numerice (contact releu)
- Modul cu 2 ieșiri analogice
- Modul comunicație RS 485
- Modul comunicație RS 232
- Modul comunicație PROFIBUS

Aparatul de bază NA96:

Măsurarea în 4 cadrane:

Tensiuni-: de fază și de linie, minime pe faze, maxime pe faze, conținut de armonici superioare pe faze

Curenți-: de fază și nul, medii pe faze, maximi pe faze, homopolar, conținut de armonici superioare pe faze

Puteri active, reactive și aparente trifazate și monofazate

Factor de putere trifazat și pe faze

Frecvență

Ore de funcționare

Măsurare în 2 cadrane:

Energie activă pozitivă tri- și monofazată; Energie activă negativă trifazată

Energie reactivă pozitivă tri- și monofazată; Energie reactivă negativă trifazată

Caracteristici tehnice :

Carcasa

Dimensiuni frontale: 96x96mm

Adâncime: 62mm (81mm cu modul suplimentar)

Grad de protecție: frontal IP54; cleme IP20

- Domeniu temperatura functionare: -5 ... 55°C

- Afisaj LCD 68x65mm, iluminat

Masurari in 4 cadrane: 4 digiti, 4 rânduri

Masurari în 2 cadrane: 8 digiti (6 virgula 2)

- Precizie:

Energie activa: clasa 1(EN62053-21)

Energie reactiva: clasa 2 (EN62053-23)

Tensiune: +/- 0,5% ( 80 .... 500V între faze)

Curent: +/- 0,5% (10 .... 120% In)

Puteri: +/- 1% (10 .... 120% Pn, Qn, Sn)

Factor de putere: +/- 1% (0,5 ind ..... 0,5 cap)

Frecventa: +/- 0,15Hz

- Programare cu 4 taste frontale, protejata cu parola

- Parametri programabili:

Retea mono- sau trifazata

In: 5 - 1 A

Raport transformatoare masura (U, I)

Porturi comunicatie RS232, RS485

Iesirile în impuls

Iesirile numerice

Timp integrare pt. calcul valori medii

Contrast si iluminat display

- Marimi de intrare retea mono- sau trifazata cu 3 su 4 conductoare

Tensiune: 80...500V trifazat; 50...290V monof.

In secundar transf. curent 5 - 1A

Imax de durata: 1.2xIn

Imax de scurta durata: 20xIn / 0,5s

Frecventa nominala: 50Hz

Domeniu frecventa: 47 .... 63 Hz

Metoda de masurare: TRMS

Masurare pâna la armonica 16

Consum circuit tensiune: <0,5VA / faza

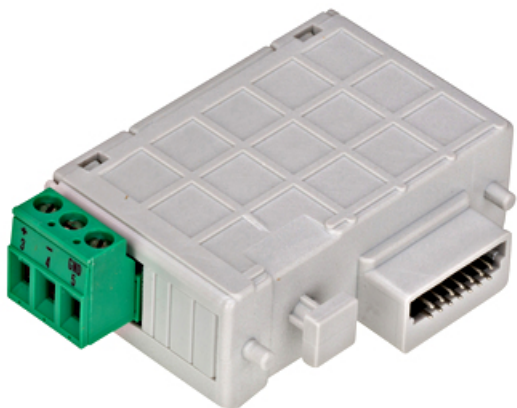
Consum circuit curent: <0,5VA / faza

- Tensiuni de alimentare:

80 ..... 265V AC / 4VA (fara module extensie)

110 .... 300V DC / 3,5W (fara module extensie)

Pentru salvare date local este nevoie de modul de extensie MGF3900s



Pret: 1.797,73 LEI (TVA inclus)

Detalii online: <https://www.materialelectrice.ro/analizor-de-retea-na96-96-x-96-mm-schrack>